



Olimpia

Primera compañía


en obtener las
acreditaciones

iBeta 1 e **iBeta 2**

en la región



Con este hito, **nos consolidamos como líderes en el sector tecnológico al brindar soluciones que aseguran la confianza** de los usuarios en el entorno digital, **protegiendo la identidad de los clientes**. Además, este logro proyecta al país como un referente tecnológico en América Latina.



¿Qué es la acreditación **iBeta** y por qué es importante?

La acreditación iBeta es un reconocimiento internacional que garantiza **la eficacia de las tecnologías biométricas utilizadas para la verificación de identidad**, específicamente en la detección de ataques de presentación (PAD, por sus siglas en inglés). Estos intentan vulnerar sistemas de autenticación mediante el uso de herramientas como fotografías, vídeos o máscaras con el objetivo de suplantar a una persona legítima.

La acreditación se basa en los estándares de la **norma ISO/IEC 30107-3**, que establece criterios técnicos rigurosos para evaluar la seguridad de las soluciones biométricas.

Importancia de la acreditación iBeta

Las acreditaciones iBeta 1 e iBeta 2 son un elemento diferenciador en el mercado de la identidad digital. Su importancia radica en varios factores esenciales:



Confianza Digital

Garantiza que los sistemas de autenticación biométrica son **altamente confiables y seguros**. Esto genera confianza entre los usuarios y mejores experiencias (UX), al estar seguros de que sus datos están protegidos frente a ataques sofisticados.



Cumplimiento de normas internacionales

Al basarse en la norma ISO/IEC 30107-3, la acreditación **asegura que las soluciones cumplen con los estándares más estrictos de la industria**. Esto es relevante en sectores como la banca, gobierno y comercio electrónico, donde la seguridad es fundamental.



Ventaja competitiva

Ser una empresa acreditada con iBeta 1 y iBeta 2, como Olimpia, abre puertas a **nuevos mercados nacionales e internacionales**.



Mejora en procesos internos

Fortalece la percepción externa de la empresa y **mejora sus procesos internos**. Las evaluaciones necesarias para alcanzar este estándar fomentan la innovación y aseguran que las soluciones estén optimizadas para los desafíos actuales y futuros.

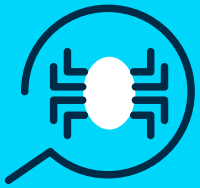


“Esta acreditación refuerza nuestro compromiso con la excelencia y seguridad digital. Es una validación externa que garantiza que nuestras soluciones están a la altura de las exigencias internacionales, ofreciendo confianza a nuestros clientes, proyectando a Colombia como líder en innovación tecnológica”,

Simbad Ceballos, CEO de Olimpia.



Principales ventajas de la acreditación **iBeta** para las empresas colombianas



Detección y mitigación de ataques avanzados

Detecta y mitiga ataques de fraude que emplean técnicas sofisticadas mediante la suplantación de identidad con documentos robados, extraviados o de personas fallecidas.



Prevención de fraudes

Las empresas con soluciones de identidad acreditadas ofrecen mayor seguridad, dificultan el fraude y protegen a sus usuarios de delincuentes que intentan suplantar identidades.



Mejora de la experiencia de usuario y seguridad

Reducen la fricción y mejoran la experiencia de los usuarios en canales digitales al permitir transacciones seguras y autogestionadas, incluso con un menor nivel de riesgo. Además, eliminan la necesidad de desplazamiento físico y facilitan el uso de dispositivos especializados por parte de las empresas.

Liveness:

Un pilar de la identidad digital

Liveness, o prueba de vida, es una tecnología que **se utiliza en sistemas biométricos para verificar que la persona que interactúa con el sistema es un individuo real, vivo y presente en el momento de la autenticación.**

Implementar esta tecnología es esencial para garantizar la seguridad y confiabilidad de los sistemas de identidad digital. Sin este sistema de biometría facial, las empresas pueden ser más vulnerables a ataques de suplantación.



También te podría interesar

[Olimpia: Primera compañía en conseguir la acreditación en iBeta II a nivel regional](#)



**¿Cómo se
desarrolló
el software?**

Un equipo de 10 talentosos ingenieros Colombianos de Olimpia

Especializados en inteligencia artificial, respondiendo a la creciente demanda de soluciones que garanticen la autenticidad en los procesos de verificación de identidad desarrolló esta innovación biométrica.

Tipos de **Liveness** según **iBeta**

Contempla dos tipos principales de enfoques para determinar si un usuario es realmente quien declara ser durante un proceso de autenticación biométrica:

1 Liveness Activo

El liveness activo requiere que el usuario participe activamente en el proceso de verificación. **Se le solicita que realice acciones específicas durante la captura biométrica para demostrar que es una persona presente** y no un intento de suplantación. Estas acciones ayudan al sistema a confirmar que la persona no está utilizando herramientas como máscaras, fotografías o videos.

2 Liveness Pasivo

El liveness pasivo **verifica la presencia del usuario sin necesidad de que este realice ninguna acción. Los sistemas pasivos analizan las características del rostro o las huellas biométricas** capturadas para determinar si corresponden a una persona real presente en el momento de la autenticación.

Principales amenazas que la acreditación iBeta ayuda a combatir



Los ataques evaluados por iBeta en sistemas de detección de vida (Liveness Detection) se clasifican como Ataques de Presentación (PAD) y buscan engañar a los sistemas biométricos para suplantar identidades.

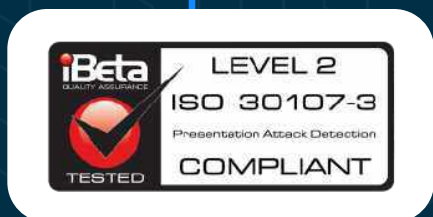
Ibeta 1

Los **ataques fotográficos** emplean imágenes impresas o digitales del rostro de la persona objetivo, mientras que los **ataques con videos** utilizan grabaciones para simular movimientos naturales como parpadeos o giros de cabeza. Ambos tipos de ataque son más estáticos y aprovechan la simplicidad de los sistemas que no detectan profundidad o patrones dinámicos.



Ibeta 2

Los **ataques con máscaras** representan una amenaza más avanzada, utilizando modelos 3D o caretas de silicona que imitan texturas y proporciones del rostro humano, lo que requiere sistemas más sofisticados para identificarlos.





El futuro de la **identidad digital** con Olimpia

Con este hito, Olimpia reafirma su compromiso con la innovación, marcando un precedente para la industria tecnológica en Colombia y **consolida un futuro lleno de ConfiAnza Digital.**

Este avance beneficia a las organizaciones que adoptan soluciones de identidad digital y fortalece la credibilidad de los usuarios en el uso de tecnologías biométricas.

**Descubre cómo nuestras
soluciones pueden proteger y
transformar tu futuro digital aquí.**

